

**LUX**ISION

SORTIMENT 23 | 24



Neue Produkt Entwicklungen und viele Erfahrungen sind seit dem Erscheinen des letzten Katalogs die Ernte unseres täglichen Ansporns.

**„Chancen gehen nie verloren. Die welche man selber versäumt, nutzen andere.“**

Wir freuen uns über Ihre Anfragen und seien sie auch noch so herausfordernd. Nutzen Sie unsere Erfahrung aus unzähligen Ausführungen und Umsetzungen und kürzen Sie alles ab, was unnötige Kosten verursacht.

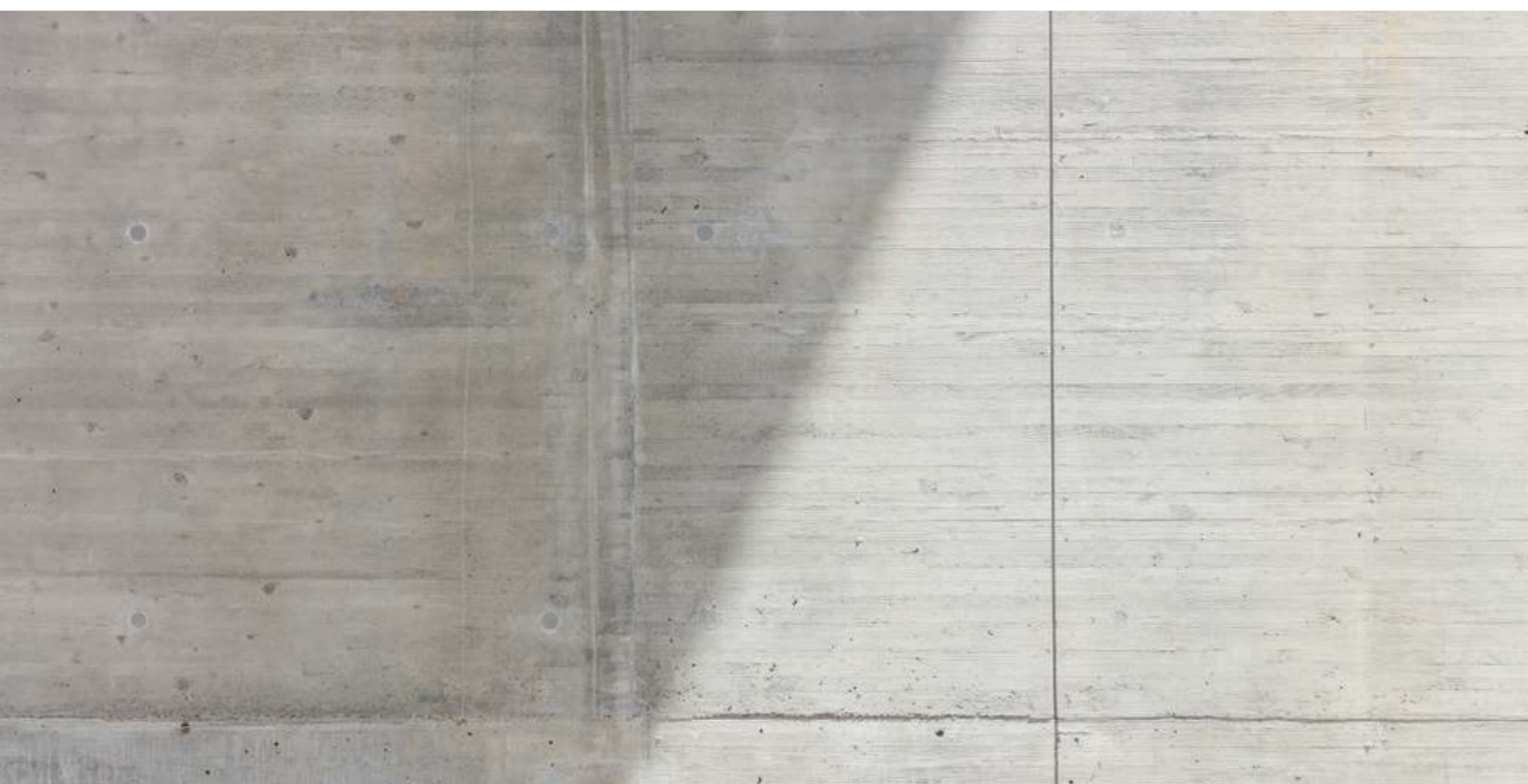
Die Zeit verfliegt, wenn man Freude findet, an dem was man tut. Wir möchten uns herzlich bei Ihnen bedanken, denn die Arbeit für Sie bereitet uns jeden Tag wirklich viel Freude.



Nardo Paganini



2 – 3	Editorial & Index	15	Aufbauspots Q & Z-Spot
4	Ihre Vorteile	16 – 17	Aufbauleuchten Klick Q & Klick R
5	Lichtquelle LED Modul	18 – 19	Zubehör
6	Lichtquelle Hochvolt	20	Bauprovisorium
7	Umrüsten - Wert erhalten	21	Musterkoffer
8	Betriebsgeräte & Technik	22 – 25	Aussenbeleuchtung
9	Einbauspots	26 – 33	Preise
10	Farbvarianten	34	Wissen
11	Fassungs- Montagevarianten	35	Spielregeln
12 – 13	LED Einbauleuchten	36	Kontakt
14	Aufbauleuchten LINIE		



### Die kompromisslos solide Anwendung von LED



<b>5 Jahre Garantie auf alle Produkte</b>	Die Markterwartungen lassen keine Kompromisse zu. Wir tragen Ihr Risiko.
<b>5 Jahre Nachliefergarantie</b>	Der schnelle Produktwandel provoziert Kundenunzufriedenheit. Wir sorgen für Sie vor.
<b>Sie sind unser WIR Partner</b>	Sie können uns gerne fragen, wenn Sie mit WIR zahlen möchten.
<b>Montage Timer</b>	Kalkulationen ohne Faktor Arbeitszeit? Wir machen Ihren Erfolg planbar.
<b>Kompatibilitäts Garantie</b>	Elektronik darf kein Risiko sein. Wir liefern Ihnen die sichere Lösung.
<b>Vollservice</b>	Qualifizierte Arbeitszeit für simple Vorbereitung? Wir optimieren Ihren Ertrag.
<b>Qualitätsglossar</b>	Preise sind Erklärungsbedürftig. Wir liefern Ihnen die Entscheidungsgrundlagen.
<b>Sonderfarben</b>	Kundenwünsche sollten kein Hindernis sein. Wir liefern in RAL.
<b>Erreichbarkeit</b>	Ihre Arbeitszeit richtet sich nicht nach Bürozeiten? Wir sind für Sie da.

#### LED

Die aus dem englischen frei übersetzte, Licht-emittierende Diode, ist nun seit Ende der 1990er als Lichtquelle in Anwendung. Eine Unzahl an Erfahrungen mussten gemacht werden, um diese Technologie als überzeugenden Leader zu küren.

#### VORTEILE

Hohe Lebensdauer, hohe Lichtausbeute, tiefe Wärmeabstrahlung, tiefer Stromverbrauch. LED erfüllt heute selbst unter extremsten Anforderungen alle Erwartungen, aber LED bezeichnet lediglich die Technik. Die Unterschiede des gewonnenen Lichts sind gewaltig.

#### MODUL

Kompromissloser Alles-Löser mit Werten die keine Ansprüche offen lassen.

Farbwiedergabe zum Tageslicht bis **CRI (RA) 98**, stellt heute das wichtigste Merkmal an **Qualität** dar. Abweichungen zur Farbenwahrnehmung am Tageslicht werden als irritierend, oder sogar als wohlbefindensstörend empfunden. Vergleichen Sie einfach die Farben unter verschiedenen Werten, die Entscheidung fällt leicht.

**Austauschbare Reflektoren** ermöglichen eine gezielte Veränderung der **Beleuchtungsflächen**. Reflektoren haben auch den grossen Vorteil, dass die Lichtquelle zurückversetzt wird und **nicht blendet**.

Die spritzwasserdichte Bauweise IP 44 lässt den Einsatz des Leuchtmittels auch in den **Nassbereichen** und im **Aussenbereich** zu. Eine Entscheidung für alle Bedürfnisse.

Power. Die Menge des Lichts und der tiefe Verbrauch weisen je nach Einsatz erstaunlich **kurze Amortisationszeiten** auf. Rechnen lohnt sich.

Nachrüstung Effizienzsteigerung



- Einsatz** Wenn der Schritt zum Umrüsten zu gross ist, sprich Kosten für neue Leuchten nicht als Option zur Verfügung steht, dann wird das Nachrüsten mit Leuchtmitteln der heutigen Generation eine Optimierung.
- Kompromiss** Die zulässige Baugrösse dieser Leuchtmittel begrenzt die Möglichkeiten erheblich. Die Leistungen von Modulen können damit nicht erreicht werden, aber für Lichtquellen die zunehmend und aus gutem Grund verboten werden, sind sie ein **Problemlöser**.
- COB LED** Die **zurückversetzte Lichtquelle** zeichnet dieses Produkt am stärksten aus. Die Nachteile von Linsen oder auch simplen Kunststoffblenden werden mit dieser **blendfreien** Bauweise ausgehebelt.

Namhafte Qualitätsleuchten und Systeme wurden verbaut. Mit bewährter Technik lassen sich viele Schwächen kostenattraktiv ausmerzen.



Einbauleuchten



Aufbauleuchten



Systemleuchten

## UMRÜSTEN - WERT ERHALTEN | NACHHALTIGKEIT VERBESSERN

Viele hochwertige Beleuchtungssysteme lassen sich mit neuem Inhalt auf- oder umrüsten. Schicken Sie uns einfach eine Musterleuchte und lassen Sie sich von unserer Ingeniösität überzeugen.

Erfahrung gibt Sicherheit

**Anforderungen**

Die Antreiber, **robust** und **bewährt** passen sie problemlos durch alle Ausschnitte. Für alle Leuchten Typen gleichermaßen geeignet, erledigen sie ohne zu überhitzen geräuschlos ihre Aufgabe und das **weit über alle Garantien** hinaus.

Primär und sekundär vorverkabelt in nur einer Minute eingebaut.

**Dimmen**

Die Geschichte des LED-Dimmen ist eine Geschichte voller Missverständnisse.

**DALI**

Die problemlose, robuste und erschwingliche Lösung lässt **keine Wünsche** offen. Die Automationsbedürfnisse nehmen rapide zu. DALI erfüllt diese auch in **Zukunft**.

**Phasenabschnitt**

Richtig eingesetzt eine gute Sache. Rundsteuersignale und schlecht isolierte Verbraucher können schwer nachvollziehbare Effekte verursachen.

## Einbauspots

**Richtstrahler BO Ø 80 mm**

Der meistverbaute Spot. Die Ausschnittgröße 80 mm ermöglicht ein unproblematisches Verbauen und die Richtbarkeit lässt Freiräume für die Inszenierung. Verformungsresistentes Aluminium Druckgussgehäuse geeignet für alle Einsätze ohne Einschränkung.

**Richtstrahler MK Ø 68 mm**

Kleiner als der BO, für Ausschnitte von 68 mm aber mit allen Vorteilen des BO's geeignet. Der Anspruch an die Installation ist höher da der Zugang begrenzter ist und die Gipskanten des Ausschnittes exponierter sind.

**Strahler BF Ø 68 mm**

Wenn das Ausrichten des Lichtkegels nicht ermöglicht sein sollte, ist diese Spotversion die Lösung. Der Wärmeaustausch zwischen Decke und Raum wird mit dieser Bauweise jedoch erheblich gehemmt und dem sollte Rechnung getragen werden.

**Richtstrahler BO 105**

Für Ausschnittgrößen von Ø 80 mm welche nicht sauber ausgeführt wurden, oder die Ausführung über die Jahre gelitten hat. Der Abdeckaussendurchmesser von 105 mm schliesst auch bei einem Austausch sauber ab ohne Decken-Renovation.

**Richtstrahler MK 105**

Für Ausschnittgrößen von Ø 70 mm welche nicht sauber ausgeführt wurden oder die Ausführung über die Jahre gelitten hat, der Abdeckaussendurchmesser von 105 mm schliesst auch bei einem Austausch sauber ab ohne Decken-Renovation.

**Richtstrahler BOA Ø 90 mm**

Einen erhöhten Abneigungswinkel von bis zu 45° (je nach Leuchtmittel) zeichnet diesen Spot aus. Eine Lösung für eher ungewöhnliche Ausschnitte von 85 – 95 mm.

**Richtstrahler QO Ø 80 mm**

Dem BO baugleich, jedoch mit einer quadratischen Abdeckung. Die Wahl fällt auf diesen Spot wenn gestalterische Elemente dieses favorisieren.

**Richtstrahler EO Ø 68 mm**

Bei Ausschnittfehlern oder schlecht verarbeiteten Ausschnitten kaschiert dieser Spot eine Bandbreite von 68 – 75 mm Ausschnitt, diese Anforderung hat den ästhetischen Preis eines sichtbaren Splintringes. Leider kann man bei diesem Spot keine Module montieren, da die Spannfedern nicht befestigt werden können.

**Richtstrahler LA Ø 60 mm**

Der Purist unter den Spots kommt vor allem in Metalldecken zum Zuge. Die Rollfedern ermöglichen einen guten Anpressdruck auch bei Streckmetall und Blechdecken. Der Anspruch an die Montage ist bei einem 60mm Ausschnitt aber auch der höchste.

## Farbvarianten



Darüber hinaus können wir Ihnen die Gehäuse in sämtlichen RAL Farben innert drei Arbeitstagen liefern.

## Fassungsvarianten:

**Fassung für LED Module**

Doppelfedern mit Spannring vormontiert, für montagefreies einspannen der Module. Eine hohe Spannung wird erreicht und verhindert, dass beim Verstellen der Ausrichtung, die Module verrücken oder wegkippen.  
Montagezeit: 1 Minute pro Brennstelle.

**Fassung GU 10 230 V Hochvolt**

Die aufwändigste Montage. Eine vorschriftgemässe Installation nimmt eine Zeit von 12 Minuten und mehr pro Brennstelle in Anspruch.

**Fassung GU-5.3 12V Niedervolt**

Die Montagezeit beträgt ungefähr 3 Minuten pro Brennstelle.

## Montagevarianten:

**Blattfedern-Standardversion**

Der Vorteil: Die Selbstzentrierung. Die vier Auflagepunkte verteilen den Federdruck gleichmässig. Die Trapezform leistet einen ausgezeichneten Anpressdruck auf die Decke, die Materialstärke der Decke sollte jedoch nicht mehr als 15 mm betragen.

**Bügefedern**

Fehlende Zentrierung als Vorteil. In gewissen Situationen (Gangverläufe) ist das manuelle Ausrichten der etwas versetzten Ausschnitte ein Vorteil. Für einen idealen Anpressdruck an die Decke, ist der Neigungswinkel der Spannfedern in der Endposition zu berücksichtigen.

**Rollfedern**

Ideal für Streckmetall und Blechdecken, da die Rollfedern den Anpressdruck vom ersten Millimeter an ausüben.

Gerne beraten wir Sie bei allen Fragen zu den verschiedenen Varianten - Rufen Sie an: +41 61 793 98 93

Amortisation unter einem Jahr

**Einsatz**

**Ersatz** im Innen- und Aussenbereich für alle bestehenden Einbauleuchten die noch immer mit **Kompaktleuchtstoff** betrieben werden und nichts als tragische Energiebilanzen, horrende Unterhaltskosten und scheussliches Licht produzieren.

**Eine Klasse für sich**

Bei einem Tageseinsatz von mehr als 7h sinkt der ROI unter ein Jahr und macht die Entscheidung für eine Investition sehr leicht. Einfache und schnelle Erneuerung bestehender Ausschnitte aller Grössen, mit den Vorzügen der aktuellsten Technologie.

**Programmierbarer Verbrauch und Lichtstärke**, blendfreie Reflektor-Konstruktion aber auch diffuse Verteilung durch opalisierte Gläser in **CRI 93**. **Dali** dimmbar und in allen RAL Farben erhältlich.

**Einfache Rechnung**

Rechnen Sie Ihre Projekt-Amortisationszeit und die Kostenersparnis selbst, ROI Rechner online unter [www.Luxvision.ch/roirechner](http://www.Luxvision.ch/roirechner)

## Einbauleuchten

**Strahler FLUT 21/35W**

Für Ausschnitte von 190 bis 210 mm

**Strahler FLUT 17/25W**

Für Ausschnitte von 170 bis 190 mm

**Strahler FLUT 16/17W**

Für Ausschnitte von 150 bis 165 mm

**Strahler FLUT 10/7W**

Für Ausschnitte von 98 bis 110 mm



**Externer DALI Konverter  
inklusive**



**Farbvarianten:**  
weiss matt



Bei der FLUT-Strahler-Serie können wir Ihnen die Gehäuse in sämtlichen RAL Farben innert drei Arbeitstagen liefern.



## KOMPROMISSLOSE LICHTQUALITÄT AM LAUFMETER

### Flexibilität

Fünf Standardmasse frei kombinierbar ergeben eine Unzahl von Masskombinationen:

**307 mm | 568 mm | 868 mm | 1168 mm und 1438 mm**  
plus je 10 mm Einspeisung

Einfach Gesamtlänge messen und mal Meterpreis kalkulieren

### CRI 90

Kompromisslose Lichtqualität auch in diesem Einsatzbereich

### Vorschaltgerät

**Kein externes Vorschaltgerät**, 24 mm breit 34 mm hoch und nur eine 230V Speisung pro Kombination

### Dimmbar

Reibungsloses Dimmverhalten im Phasen-Abschnitt

### Einfachste Montage

mit zwei Schrauben simpelste Clipmontage

### Übergangsloses Lichtbild, Lichtbänder ohne Absätze durch transluzente Verbindungen



## KEIN EINBAU MÖGLICH? - KEIN PROBLEM!

### Schlichte Eleganz

Unsere Aufbauspot in quadratischer und zylindrischer Form, weiss matt, für einfache Aufbaumontage an den Stellen wo Spotlicht zwar Sinn macht, aber die Decke keinen Einbau zulässt.



**Q-SPOT quadratisch**  
9 x 9 x 9,5 cm  
CRI 90 / 370 lm



**Z-SPOT zylindrisch**  
9 x 9,5 cm  
CRI 90 / 370 lm



Bei den Q & Z-Spots können wir Ihnen die Gehäuse in sämtlichen RAL Farben innert drei Arbeitstagen liefern.



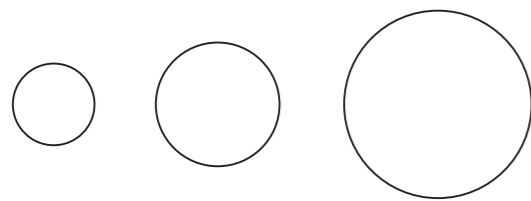


Unschlagbar kurze  
Montagezeiten



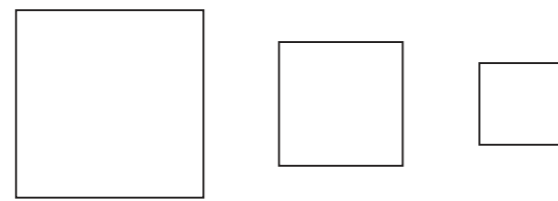
AP & UP erschliessbar direkt  
in die Leuchte oder über Auf-  
putz-Rohrleitungen

Standard neu definiert  
Anschluss und Montage mit Klicksystem  
Ohne Werkzeugeinsatz



**rund** ø 220 | ø 330 | ø 400

**NUR 53mm Höhe**



**quadratisch** 400x400 | 330x330 | 220x220



Lichtfarbe einfach in montier-  
tem Zustand einstellbar mit  
einem 3 Stufen-Schalter:  
3000° / 4000° / 6000°

Dimmbar mit Phasen AN & AB-Schnitt & Lasterkennung (Universal)  
IP54 / CRI 90 / Schutzklasse II

Klick & Fix | Schnell, einfach, ohne Werkzeug, perfekt!

**IP 68 VERBINDER T1**

Schäden bei LED Leuchten im Aussenbereich entstehen überwiegend bei der Installation. Die Wahl der Installationsmaterialien ist matchentscheidend. Zu dauerhaft verlässlichen Installationen gibt es keine Alternative. Ein Zugang und ein Abgang: 3 & 5 x 1.5 mm<sup>2</sup>

**IP 68 VERBINDER T2**

Ein Zugang und zwei Abgänge: 3 & 5 x 1.5 mm<sup>2</sup>

**IP 68 VERBINDER T3**

Ein Zugang und drei Abgänge: 3 & 5 x 1.5 mm<sup>2</sup>  
inkl. Verschlussmembrane

**EINBETONIERBÜCHSE MIT TUNNEL 100mm**

Die Standard-Wahl bis 100mm. Der Trafotunnel bietet genügend Platz für alle gebräuchlichen Vorschaltgeräte und straft die Statik in einem geringen Umfang.

**EINBETONIERBÜCHSE MIT TUNNEL 180mm**

Die Standard-Wahl bis 180mm. Der Trafotunnel bietet genügend Platz für alle gebräuchlichen Vorschaltgeräte und straft die Statik in einem geringen Umfang.

**EINBETONIERBÜCHSE MIT TUNNEL 250mm**

Die Standard-Wahl bis 250mm. Der Trafotunnel bietet genügend Platz für alle gebräuchlichen Vorschaltgeräte und straft die Statik in einem geringen Umfang.

**EINBETONIERBÜCHSE OHNE TUNNEL**

Die Einbetonierbüchse ohne Tunnel ist mit Bedacht zu definieren. Die starke Entwicklung der Automatisationsbedürfnisse verlangt nach einem Platz für Vorschaltgeräte. Der Entscheid ohne Trafotunnel bedeutet irreversibel, eine Entwertung der Infrastruktur.

**DECKEL ZU EINBETONIERBÜCHSE**

Passend zu allen HaloX Einbetonierbüchsen in verschiedenen Standard-Ausschnittsgrößen. Ab Durchmesser 60mm - 250mm

**BLAUZAHN DIMMER**

Für iOS und Android  
Dimmung 4 - 100 %  
Zeit & Datum Steuerung  
Szenen programmierbar  
Ein / Aus Schaltung

**ABSTANDSRING**

Fast jeder Spot kann mit diesem einfachen Zubehör entblendet werden. Die Lichtquelle wird um 2 cm zurückversetzt.

**EINSATZGLAS SATINIERT**

Fast jeder Spot kann mit diesem Zubehör zu einer diffusen Lichtquelle umgebaut werden. Wenn die Lichtverteilung beim Austrittspunkt erhöht werden soll, einfache Lösung für alle Lichtquellen. Thermisch gehärtetes, satiniertes und gesäumtes Glas.

**DEKORBLENDE**

Diese Blende deckt Ausschnitte bis Ø 120 mm sauber ab und wird in den identischen Materialausführungen und Schliff-Richtungen der Spot-Sortimente geliefert.

**EINBAU GEHÄUSE THERMO-X FÜR HOHLDECKEN**

Dieses Einbaugehäuse setzt man ein, wenn nachträglich in Hohldecken Spots eingebaut werden oder Decken abgehängt eingebaut werden.

**EINBAU GEHÄUSE THERMO-X MIT FRONTTEIL**

Der Frontring (erhältlich in verschiedenen Ausschnittgrößen) ist einsetzbar für Situationen, in denen das Gehäuse hinter die Decke eingeführt werden kann, oder in Situationen die bedingen, dass das Gehäuse von vorne eingesetzt werden muss.

**FIRESTOP-BOXEN**

Diese feuerresistenten Boxen werden in Hohldecken eingesetzt und bilden das Brandschott. Verschiedene Brandschutznormen werden damit erfüllt, je nach Wandungsstärken.

mit 15, 25 oder 50 Meter



Kundenentscheide vereinfacht



**Anwendung**

- **1'500 Lumen per Meter. Ein- oder Doppelseitiger Lichtaustritt**
- **Kombinierbar bis 150m mit einem Anschluss**
- **Mit Notelement 2 x 1 Std. Autonomie**
- **IP65**
- **AC230V T13 Direktanschluss**
- **Dimmbar mit Phasen-Abschnitt**
- **Auf Schlauchrollen für kürzere Einsätze und auf Bobinen für den längerfristigen Einsatz**

**Vorteile**

Keine Lichterkettenberge mehr. Werkstattbedingungen auch auf der Baustelle. Erfüllen Sie die neuen Bauarbeitenverordnungen BauAV. Sicherheit auch bei Stromunterbruch.

**Ziel**

**Wir unterstützen Ihren Verkaufserfolg.**

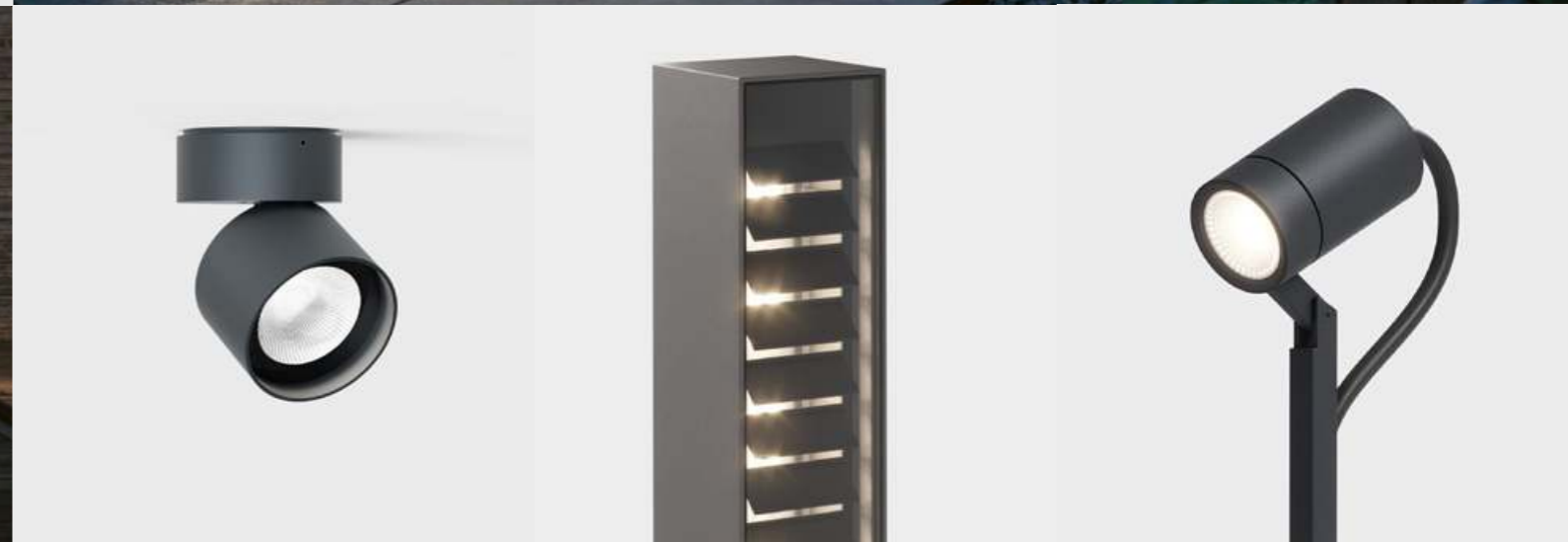
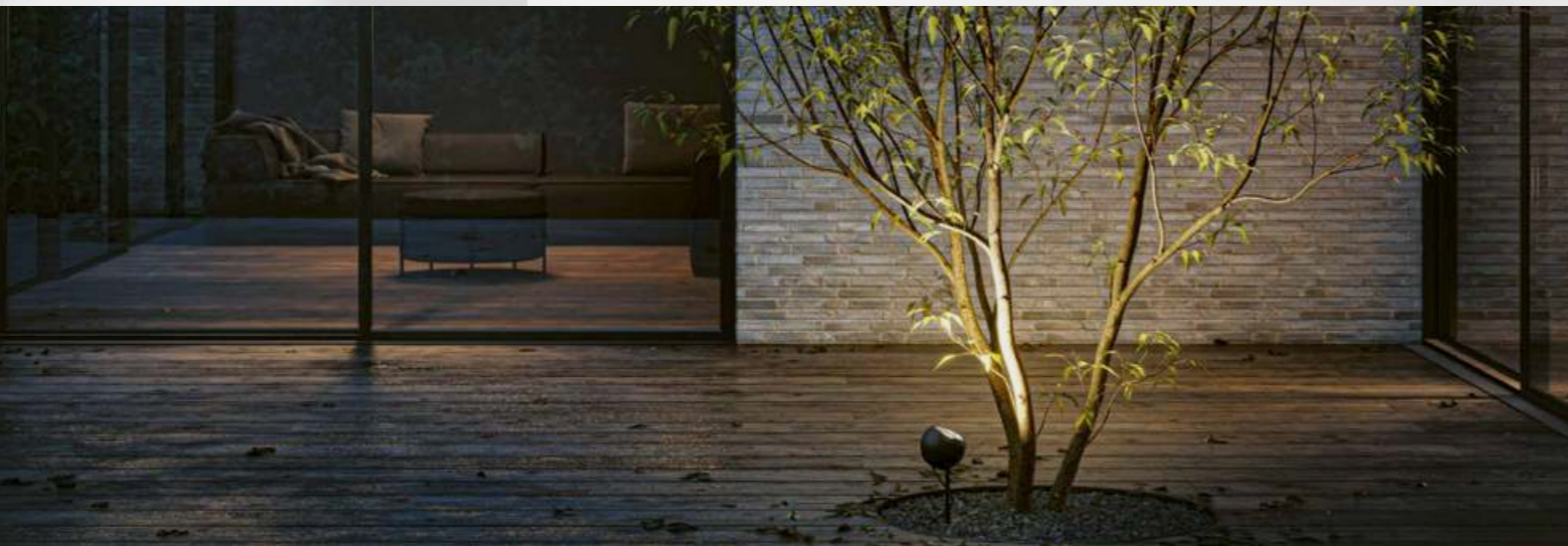
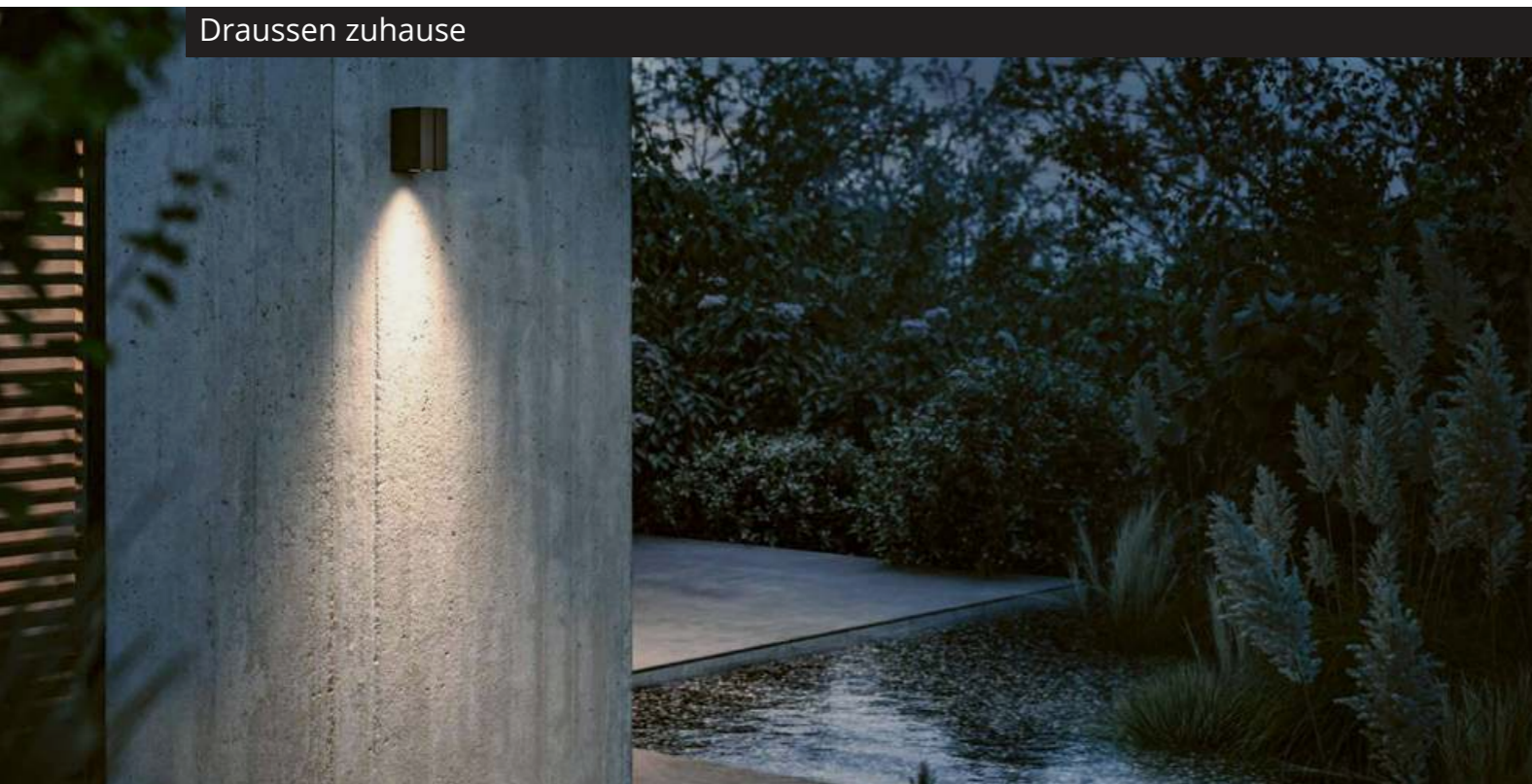
Projektbemusterungen vor Ort sind mit Sicherheit die effizienteste und professionellste Lösung für den Bauherren.

Der Musterkoffer wird von uns 5 Jahre unaufgefordert aktualisiert. Wir möchten nicht, dass Sie mit veralteten Standards einen Auftritt vergeben.

**Payback**

Die Kosten des Musterkoffers werden Ihnen nach Erreichen der Jahresvereinbarung wieder gutgeschrieben – Ihr Engagement für unsere Produkte wird honoriert.

Draussen zuhause



Jeder Ort verdient ein entsprechendes Licht



## LED 12 W - CRI 90



Farbe	Metall
89.00	99.00

Zuschlag CRI 97	+ 9.-
Zuschlag Dali	+ 9.-
Zuschlag Spot Farbe nach RAL	+ 9.-
Zuschlag Halo X	
Mit Deckel und Tunnel kurz.	+18.-

## LED 6 W - CRI 90



Farbe	Metall
79.00	89.00

Zuschlag CRI 97	+ 9.-
Zuschlag Dali	+ 9.-
Zuschlag Spot Farbe nach RAL	+ 9.-
Zuschlag Halo X	
Mit Deckel und Tunnel kurz.	+18.-

## LED GU 10 - CRI 90



Farbe	Metall
49.00	59.00

Zuschlag Spot Farbe nach RAL	+ 9.-
Zuschlag Halo X	
Mit Deckel und Tunnel kurz.	+18.-

## UND WAS NOCH?

Die Preise verstehen sich Brutto exkl. MwSt.

Technische Datenblätter zu all unseren Produkten finden Sie auf unserer Internetseite [www.luxvision.ch/datenblaetter-und-flyer](http://www.luxvision.ch/datenblaetter-und-flyer)

## Lichtquellen

LED MODUL 12W  
2700 K, 3000 K & 4000 K

CRI 90	49.-
CRI 97	58.-

LED MODUL 6W  
2700 K, 3000 K & 4000 K

CRI 90	46.-
CRI 97	55.-

LED MODUL 12W & 6W  
«DIM TO WARM»

6W CRI 95 1800°-3000°	55.-
12W CRI 95 1800°-3000°	58.-

OSRAM GU 10 LED  
2700 K oder 3000 K

CRI 90	9.50
--------	------

FLUT EINBAUSTRAHLER  
3000° CRI 93

Flut 10 Set	108.-
Flut 16 Set	137.-
Flut 17 Set	148.-
Flut 21 Set	155.-

COB GU10 230V  
2700 K oder 3000 K

CRI 90	26.-
--------	------

LED LICHTLEISTE  
«LINIE»

5W	17.80		9W	29.50
12W	45.30		15W	61.20
18W	73.10			

TRAMEN 120mm, 140 lm/W  
3000K°, 4000K°, 5000K°  
20/30/40 W

On/Off	79.-
mit Bewegungsmelder	109.-
mit Notbeleuchtung 4h	145.-
mit DALI 2 Adressierbar	127.-

TRAMEN 150mm, 140 lm/W  
3000K°, 4000K°, 5000K°  
30/40/60 W

On/Off	95.-
mit Bewegungsmelder	120.-
mit Notbeleuchtung 4h	162.-
mit DALI 2 Adressierbar	143.-

Die Preise verstehen sich Brutto exkl. MwSt.

Technische Datenblätter zu all unseren Produkten finden Sie auf unserer Internetseite [www.luxvision.ch/datenblaetter-und-flyer](http://www.luxvision.ch/datenblaetter-und-flyer)

## Spots

**RICHTSTRAHLER EO**

Lack	<b>17.60</b>
Metallisch	<b>22.40</b>

**RICHTSTRAHLER BO**

Lack	<b>22.60</b>
Metallisch	<b>29.80</b>

**RICHTSTRAHLER MK**

Lack	<b>22.60</b>
Metallisch	<b>29.80</b>

**RICHTSTRAHLER QO**

Lack	<b>22.60</b>
Metallisch	<b>29.80</b>

**RICHTSTRAHLER BF**

Lack	<b>22.60</b>
Metallisch	<b>29.80</b>

**RICHTSTRAHLER BOA**

Lack	<b>38.-</b>
Metallisch	<b>44.-</b>

**RICHTSTRAHLER LA**

Lack weiss	<b>38.-</b>
------------	-------------

**EINBAULEUCHTEN SU**

LED	<b>119.-</b>
-----	--------------

**EINBAULEUCHTEN SUQ**

LED	<b>119.-</b>
-----	--------------

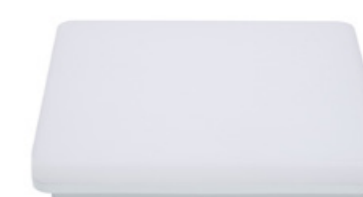
Die Preise verstehen sich Brutto exkl. MwSt.

Technische Datenblätter zu all unseren Produkten finden Sie auf unserer Internetseite [www.luxvision.ch/datenblaetter-und-flyer](http://www.luxvision.ch/datenblaetter-und-flyer)

## Aufbauspot

**Q-SPOT quadratisch**  
9 x 9 x 9,5 cm **98.-****Z-SPOT zylindrisch**  
9 x 9,5 cm **98.-**

## Aufbauleuchten

**KLICK R**  
Ø 220 mm **68.-**  
Ø 300 mm **98.-**  
Ø 400 mm **128.-****KLICK R 300 mm mit Funktionen**  
HF Bewegungsmelder **162.-**  
NOT- 2h Autonomie **162.-**  
DALI 2 Dimmbar **162.-****KLICK Q**  
220 x 220 mm **68.-**  
300 x 300 mm **98.-**  
400 x 400 mm **128.-**

## Vorschaltgeräte

**OPTOTRONIC OTE 13** **15.30****KONVERTER DALI Speedy NFC 20W** **36.40****LUX VISION 60 VAK** **29.80**

Die Preise verstehen sich Brutto exkl. MwSt.

Technische Datenblätter zu all unseren Produkten finden Sie auf unserer Internetseite [www.luxvision.ch/datenblaetter-und-flyer](http://www.luxvision.ch/datenblaetter-und-flyer)



**IP 68 VERBINDER T1**  
9.-

**IP 68 VERBINDER T2**  
13.-

**IP 68 VERBINDER T3**  
18.-



**Halo X 100  
MIT TUNNEL 22.-**



**Halo X 180  
MIT TUNNEL 32.-**



**Halo X 250  
MIT TUNNEL 52.-**



**Halo X 100  
OHNE TUNNEL 10.-**



**FRONTTEIL HALO X**  
bis 100 mm **5.80**  
bis 180 mm **7.30**  
bis 250 mm **16.-**



**BLAUZAHN DIMMER**  
Für iOS und Android **86.-**

Die Preise verstehen sich Brutto exkl. MwSt.

Technische Datenblätter zu all unseren Produkten finden Sie auf unserer Internetseite  
[www.luxvision.ch/datenblaetter-und-flyer](http://www.luxvision.ch/datenblaetter-und-flyer)



**ABSTANDSRING  
ALLE SPOTS 7.-**



**EINSATZGLAS  
SATINIERT 7.-**



**DEKORBLENDE Ø 120 mm**  
Lack **11.-**  
Metallisch **11.-**



**EINBAUGEHÄUSE  
THERMO-X MIT  
FRONTTEIL 29.-**



**FIRESTOP BOXEN**  
140x140x90 mm **25.-**  
280x180x105 mm **28.-**  
280x180x130 mm **29.-**

Die Preise verstehen sich Brutto exkl. MwSt.

Technische Datenblätter zu all unseren Produkten finden Sie auf unserer Internetseite  
[www.luxvision.ch/datenblaetter-und-flyer](http://www.luxvision.ch/datenblaetter-und-flyer)



**LED-KABELROLLEN**

BPB 15	268.-
BPB 25	338.-
BPB 50	592.-

**RGB LED-KABELROLLEN**

RGBBPB 15	372.-
RGBBPB 25	428.-

**LED-BOBINEN**

Bobine 15	232.-
Bobine 25	284.-
Bobine 50	482.-



**NOT-ELEMENT**  
ohne Zusatz-Phase 398.-



**NOT-ELEMENT**  
mit Zusatz-Phase 398.-



**MONTAGEPROFIL**  
2m Alu eloxiert 14.-



**T - Verbinder** 15.-



**REPARATURKIT**  
Anschluss 9.-



**REPARATURKIT**  
Verbindung 4.80

Die Preise verstehen sich Brutto exkl. MwSt.

Technische Datenblätter zu all unseren Produkten finden Sie auf unserer Internetseite  
[www.luxvision.ch/datenblaetter-und-flyer](http://www.luxvision.ch/datenblaetter-und-flyer)

**ANSCHLUSSKABEL**

Anschlusskabel für 50m	24.-
Anschlusskabel für 100m	30.-
Anschlusskabel für 150m	36.-

**MONTAGE-KLAMMERCLIP**

50 Stk	26.-
--------	------

**Endkappe**

10 Stk	5.60
--------	------

Die Preise verstehen sich Brutto exkl. MwSt.

Technische Datenblätter zu all unseren Produkten finden Sie auf unserer Internetseite  
[www.luxvision.ch/datenblaetter-und-flyer](http://www.luxvision.ch/datenblaetter-und-flyer)

## Kurz erklärt

### Farbwiedergabeindex Ra (CRI)

Qualitätsmerkmal von Licht: um die Farbwiedergabequalität einer Lampe genau angeben zu können, wurde der Farbwiedergabeindex (Ra) eingeführt. Der beste Wert mit der natürlichsten Farbwiedergabe ist Ra = 100 (Sonnenlicht oder das Licht von Glühlampen).

### Farbtemperatur K (Kelvin)

Die Farbe, nicht zu verwechseln mit der Farbwiedergabe - CRI oder Ra - bestimmt, ob eine Lichtquelle wärmeres oder kühleres Licht abgibt.

2700K° Halogen warm

3000K° etwas kühler

### Lebensdauer LED (L70)

Angabe Lebensdauer LED: Aktuell typisch 50'000h = Anzahl Betriebsstunden, nach denen die Leuchtdiode noch minimal 70% des anfänglichen Lichtstromes liefern soll.

L: Lichtstromrückgang (Bemessungslebensdauer Lx) – Angabe in Stunden

B: Berücksichtigung des Lichtstromrückgangs (Bx) – Angabe in %

C: Berücksichtigung der Totalausfälle (Cx) – Angabe in %

Beispiel: 50'000h (L70B20C5) nach 50'000h haben 20% der Leuchten einen Lichtstrom von weniger als 70% und max. 5% sind total ausgefallen.

### Lichtverteilung

Breit-, tief- oder asymmetrisch strahlend? Zur Darstellung dient die Lichtverteilungskurve (LVK): Sie entsteht, wenn die dargestellten Lichtstärken einer Leuchte in ihren verschiedenen Ausstrahlungsrichtungen miteinander zu einem Kurvenzug verbunden werden. Die Lichtverteilung beschreibt die räumliche Verteilung des Lichts. Form und Symmetrie der Lichtverteilung kennzeichnen eine tief-, breitstrahlende bzw. symmetrisch- oder asymmetrischstrahlende Leuchte.

### Schutzart IP

IP = Ingress Protection, Schutz gegen Eindringen von Fremdkörpern und Feuchtigkeit; 1. Ziffer; Schutzgrad gegen Staub; 2. Ziffer; Schutz gegen Wasser. IP65 entspricht <<6>>; staubdicht; <<5>>; geschützt gegen Strahlwasser.

### Schutzzone

Mit Schutzzonen bezeichnet man die Bereiche in welchen besondere Anforderungen beachtet werden müssen. Dies gilt für den gesamten Aussenbereich und für Badezimmer, insbesondere für Stellen, wo sich Spritzwasser bilden kann. Die Leuchten werden nach entsprechenden IP-Codes (international Protection) in unterschiedliche Schutzarten eingeteilt.

Gemäss Norm werden im Badezimmer die Zonen 0, 1 und 2 unterschieden.

### Retrofit

Ersatz einer traditionellen Lichtquelle durch eine auf LED basierende Lösung.

### Konverter

Konverter übersetzen von der Steckdose in die Sprache der LED's und bringen diese zum Leuchten.

### Transformator

Der Transformator übernimmt die Übersetzung in die Sprache des Halogenlichts. Versuche, LED's mit einem Transformator zu betreiben, führen sehr häufig zu Missverständnissen.

### Lumen

Ist der Lichtstrom der Lampe. Die Einheit für die „Lichtleistung“ einer Lampe.

Also praktisch die Zusammenfassung allen Lichts, welches die Lampe nach allen Seiten ausstrahlt. Eine Glühlampe von 40 Watt strahlt in etwa 400 Lumen nach allen Seiten aus.

Lumen ist wie Candela eine Sendergröße und beschreibt das Licht, welches von der Lampe ausgesendet wird.

## Allgemeine Geschäftsbedingungen

### Gültigkeit

Alle unsere Verkäufe und Lieferungen unterliegen vollumfänglich diesen Bedingungen, soweit sie nicht durch schriftliche Vereinbarungen abgeändert oder ergänzt worden sind.

### Preise, Angebote und Bestellungen

Die Preise verstehen sich immer exklusive MwSt. Für sämtliche Warensendungen verrechnen wir Verpackungs-, Porto oder Transportspesen.

Die Verkäuferin behält sich das Recht vor, die Preise jederzeit zu ändern.

Unsere Angebote erfolgen, sofern ihre Gültigkeit nicht ausdrücklich vermerkt ist, freibleibend und unter Vorbehalt des Zwischenverkaufs.

Durch die Erteilung einer Bestellung anerkennt der Kunde diese Geschäftsbedingungen.

Nach erfolgter Bestellung können Abänderungen oder Annullierungen nur noch in beidseitigem Einverständnis erfolgen. Bei Spezialanfertigungen oder nicht sortimentsgeführter Ware sind Abänderungen oder Annullierungen ausgeschlossen.

Die Annahme und Ausführung von Aufträgen kann von einer Sicherstellung der Bonität oder einer Vorauszahlung abhängig gemacht werden.

### Lieferung

Die Lieferfristen werden nach bestem Vermögen eingehalten. Eventuelle Ersatzansprüche wegen Terminüberschreitungen können nicht anerkannt werden.

Die Verkäuferin bestimmt die Art des Versandes. Sie ist berechtigt, die Ware in Teilsendungen auszuliefern.

Die Ware reist auf Gefahr und Risiko des Empfängers.

Bei Lieferungen gilt die Unterschrift eines Arbeitnehmers des Empfängers als Bestätigung dafür, dass die Sendung vollständig und frei von sichtbaren Schäden ist.

### Musterlieferungen

Mustersendungen werden fakturiert. Nur originalverpackte, aktuelle, vollständige und einwandfreie Muster werden gutgeschrieben. Leuchtmittel können nicht gutgeschrieben werden. Produkte die länger als 60 Tage bemustert wurden, werden nicht gutgeschrieben.

### Garantie

Die Garantie für das gesamte LUX – Vision AG Sortiment beträgt fünf Jahre nach erfolgter Lieferung. Von dieser Garantie sind Halogenleuchtmittel ausgeschlossen. Die Garantie beschränkt sich auf Mängel, welche nachweislich auf Material-, Ausführungs- oder Konstruktionsfehler seitens LUX – Vision AG zurückzuführen sind. Jede weitere Garantie oder Schadensersatzleistung ist ausgeschlossen. Insbesondere werden keine Kosten für die Demontage, Wiedermontage und Programmierung von Leuchten und Apparaten oder deren Bestandteile, sowie für irgendwelche Folgeschäden übernommen.

### Zahlungskonditionen und Eigentumsvorbehalt

Rechnungen sind innert 30 Tagen ohne jeden Abzug zu bezahlen. Abweichende Zahlungs- Bedingungen sind schriftlich zu vereinbaren.

Hat der Kunde bis zum Fälligkeitsdatum weder die Rechnung bezahlt noch schriftlich und begründet Einwände dagegen erhoben, befindet er sich in Zahlungsverzug, ohne dass es einer Mahnung bedarf. Für Mahnungen können Gebühren erhoben werden. Der Kunde trägt sämtliche Kosten, die durch den Zahlungsverzug entstehen, darunter fallen auch Verzugszinsen.

Die Lieferungen erfolgen unter Eigentumsvorbehalt. Der Kunde ermächtigt die LUX – Vision AG die Eintragung des Eigentumsvorbehaltes im Register vorzunehmen.

### Obligationenrecht

Soweit diese Geschäftsbedingungen keine speziellen Regelungen enthalten, gelten die Bestimmungen des Schweizerischen Obligationenrechts. Sollten einzelne Bestimmungen dieser Geschäftsbedingungen unwirksam sein oder werden, so sind die übrigen Bestimmungen hiervon nicht berührt.

### Erfüllungsort und Gerichtsstand

Erfüllungsort und Gerichtsstand ist Arlesheim.

Münchenstein, 01. Oktober 2023

# LUXVISION



Lux-Vision AG  
Grabenackerstrasse 8a  
CH-4142 Münchenstein

+41 61 793 98 93

[info@luxvision.ch](mailto:info@luxvision.ch)  
[www.luxvision.ch](http://www.luxvision.ch)